

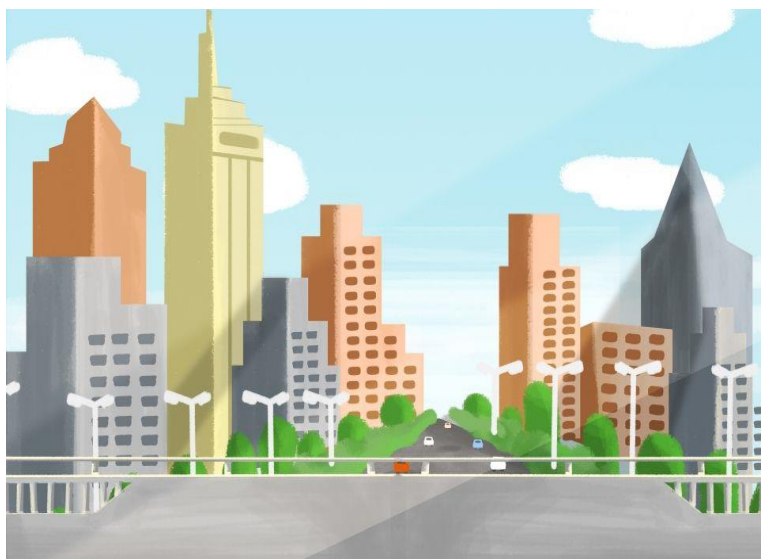
ประชาสัมพันธ์ ภาษีที่ดินและสิ่งปลูกสร้าง



ขยายกำหนดเวลาดำเนินการตาม พรบ.ภาษีที่ดินและสิ่งปลูกสร้าง พ.ศ.๒๕๖๒

เฉพาะการจัดเก็บภาษีประจำปี พ.ศ. ๒๕๖๔

เรื่อง	ระยะเวลาเดิม	ระยะเวลาขยาย
การประกาศราคาประเมิน	มกราคม ๖๔	มีนาคม ๖๔
การแจ้งประเมินภาษี	กุมภาพันธ์ ๖๔	เมษายน ๖๔
การชำระภาษี	เมษายน ๖๔	มิถุนายน ๖๔
ผ่อนชำระภาษี	เมษายน ๖๔ - มิถุนายน ๖๔	มิถุนายน ๖๔ - สิงหาคม ๖๔
แจ้งเตือนภาษีค้างชำระ	พฤษภาคม ๖๔	กรกฎาคม ๖๔



ฝ่ายพัฒนารายได้ กองคลัง เทศบาลตำบลปากน้ำ

โทร. ๐๗๕-๓๗๙๑๕๑ ต่อ กองคลัง

